

LES SERVICES PROPOSÉS AUX ENTREPRISES



LES PLUS D'ASPECT AQUITAINE

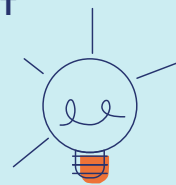
ÉTAPE 1

ANALYSE DES BESOINS EN FORMATION DE L'ENTREPRISE

L'enjeu principal consiste à faire émerger une demande bien définie qui correspondra parfaitement aux besoins de l'entreprise.

ÉTAPE 2

CONCEPTION DU PROJET DE FORMATION



ÉTAPE 3

MISE EN PLACE D'ACTIONS DE COMMUNICATION DE SOURCING



Mise en place d'actions de communication de sourcing : participation aux salons et forums, journées portes ouvertes, publication d'annonces, site internet, réseaux sociaux...

ÉTAPE 4

PRÉSÉLECTION DES CANDIDATURES ET ACCOMPAGNEMENT DES JEUNES

ÉTAPE 5

CONSEIL DANS LE CHOIX DES APPRENTIS

Par la connaissance que le chargé de relations entreprises a de ses apprentis, il peut procéder à une « présélection » de profils. Le travail sur la mise en adéquation des postes avec les profils des candidats favorise considérablement l'insertion professionnelle du jeune et la réussite de l'apprenti dans le contrat en limitant le risque de rupture.

ÉTAPE 6**GESTION DU
PROCESS ADMINISTRATIF**

Aide à la constitution et signature du contrat, aide aux financements.

ÉTAPE 7**SUIVI
PENDANT LA FORMATION**

Réunion et formation des maîtres d'apprentissage, réalisation au minima de 2 visites par an en entreprise par un formateur chargé des relations entreprises.

ÉTAPE 8**MISE EN PLACE D'OUTILS PÉDAGOGIQUES**

Mise en place d'un Livret pédagogique de liaison et une plateforme e-learning permettant à l'apprenant de garder le lien avec l'entreprise et le centre de formation.

ÉTAPE 9**ACCOMPAGNEMENT
SUR VOS RECRUTEMENTS
EN ALTERNANCE**

Organisation de job dating, diffusion d'annonces : site internet, réseaux sociaux.

